

**VSK.**

# Секреты высокой вовлеченности сотрудников

**Камелева Светлана**

Руководитель Департамента  
психологической поддержки

### Камелева Светлана

#### 20 лет опыта работы клиническим психологом

- ❑ Консультирование, диагностика, проведение вебинаров и тренингов по различным тематикам;
- ❑ Помощь в подборе персонала, ротации ключевых сотрудников, составление личного профиля кандидата;
- ❑ Внутренние проекты по аналогии с программами well being, направленные на благополучие и ментальное здоровье сотрудников;
- ❑ Курирование психологов службы ДМС;
- ❑ Взаимодействие со СМИ, публикации во внешних изданиях.

#### Опыт работы

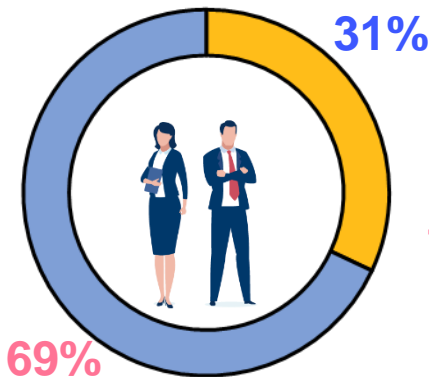
- ❑ 2020 г. – н/в – Страховой Дом ВСК, Руководитель Департамента психологической поддержки ВСК
- ❑ 2017 – 2020 – Медицинский центр К+31. Медицинский психолог
- ❑ 2013 – 2016 – ФГБУ Поликлиника №3 Управления делами Президента РФ. Клинический психолог
- ❑ 2011 – 2013 – Психиатрическая клиническая больница №1 им. Н.А. Алексеева. Клинический психолог
- ❑ 2007 – 2011 – ГОУ Центр образования 118. Руководитель структурного подразделения
- ❑ 2003 – 2007 – Международный Юридический Институт при Министерстве Юстиции РФ. Менеджер отдела психолого-консультационной и профилактической работы



# Портрет сотрудника ВСК

**6771**  
СОТРУДНИКОВ  
**4089** **2682**  
ГК ФИЛИАЛЫ

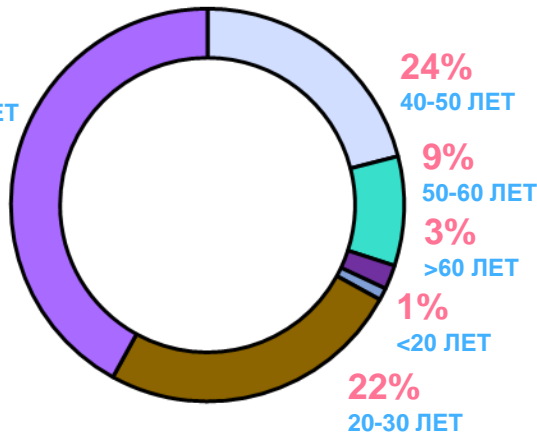
**4677**  
женщин  
**2494** **2183**  
ГК ФИЛИАЛЫ



**2094**  
мужчин  
**1595** **499**  
ГК ФИЛИАЛЫ

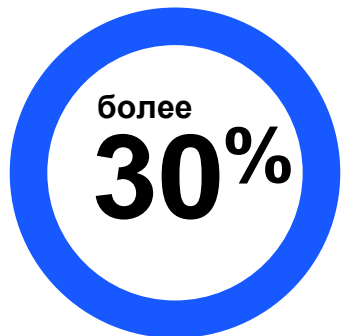
**36,9** ЛЕТ  
Средний возраст  
**35,9** **38,4**  
ГК ФИЛИАЛЫ

41%  
30-40 ЛЕТ



**5,2** лет  
Средний стаж  
**4,5** года **6,2** год  
ГК ФИЛИАЛЫ

## HR-аналитика ВСК - 2021



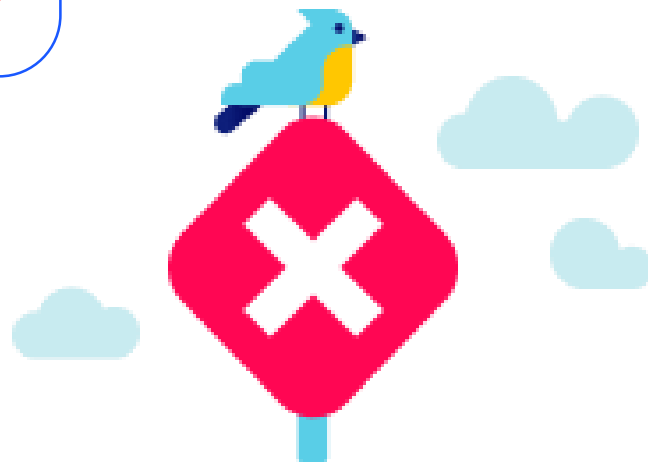
### ТЕКУЧЕСТЬ

по итогам  
2021 года



### ПОТЕРИ КОМПАНИИ

от увольнений



Можно лечить текучесть деньгами –  
подтвержденный эффект 3 МЕСЯЦА

**НО МОЖНО И ПО-ДРУГОМУ!**



Корпоративный социальный проект, направленный на **востребованные сегодня** виды помощи и поддержки для сотрудников ВСК.

- ✓ Что такое **БАЛАНС** работы и личной жизни?
- ✓ Как быть в **БАЛАНСЕ**?
- ✓ Что может предложить компания своим сотрудникам и выиграть вместе с ними?



**Забота**  
на работе



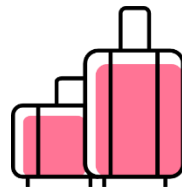
## Благополучие

- ✓ Поиск и доставка лекарств
- ✓ Психологическая поддержка
- ✓ Well-Being программа



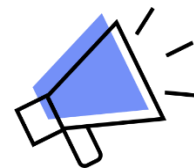
## Помогаем родителям

- ✓ Поздравления к празднику
- ✓ Благодарности от Генерального директора и Председателя Совета директоров



## Путешествуем вместе

- ✓ Стимулирование внутреннего туризма (по филиалам ВСК)
- ✓ Туристический центр (собственный тур центр)



## Коммуникации

- ✓ Телеграм-канал ВМЕСТЕ | КОМАНДА ВСК
- ✓ Регулярные рассылки и коммуникации

## Доп. возможности

Платформа коммуникаций СВОИ

# Туристический центр ВСК ПЕРЕДЕЛКИ camp



**более 1000** гостей посетили  
ВСК Переделки  
В 2023 году

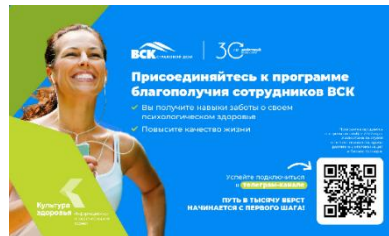




## Поиск и доставка лекарств

более **500** обращений

по поиску жизненно важных препаратов для сотрудников и членов их семей успешно отработано



## Well being программа

более **850**

постоянных участников еженедельных заданий и онлайн марафонов

Вебинары и онлайн-марафоны по темам:

эмоциональное здоровье  
питание  
финансовая грамотность  
позитивная коммуникация



## Психологическая поддержка

более **2000** Обращений в квартал

Настроен внутренний сервис поддержки в рамках ДМС



## Врач офиса

более **180**

обращений в месяц в центральном офисе (Москва, 500 сотрудников)

### Уважаемые коллеги!

Для вашего удобства в крупных офисах ВСК открыты медицинские кабинеты, в которых вы можете пройти высокоточные диагностические процедуры (ЭКГ, УЗИ, рентген) и получить консультацию специалиста.

Врачи офиса: экономят время и обеспечивают диагностику.

Сходить к терапевту, сдать анализы, оформить больничный - обращайтесь в медицинские кабинеты.

Раздел «Офис» доступен на платформе СВМ только у людей по этой ссылке.

Медицинские кабинеты расположены:

## Улучшаем ДМС

### Цифровая клиника -короткий путь к выздоровлению:



Чат с медицинским советником 24/7 –  
**3000 обращений** в месяц

Телемедицина для формирования плана выздоровления –  
**1800 консультации за 2022 года**

Лаборатории у дома для быстрого обследования

### Расширение программы



Стоматология в региональных программах

Больше клиник для обращения сотрудников. **С начала 2022 года добавлено 340 клиник**, в т.ч. 100 клиник с франшизой

Программа восстановления после ковид

### ДМС с 1-го дня работы



Сотрудник подключается к классической программе ДМС без ограничений в течение первой недели работы

**с 15.08.2022 подключено 330 новых сотрудников**

### Врач офиса



- **Забота о здоровье на рабочем месте**
- **Экономия времени сотрудников**

#### Прямо в офисе доступны:

- ✓ Прием и консультация терапевта
- ✓ Оформление больничного листа, справок
- ✓ Направление к специалистам, анализы, проведение процедур по ДМС
- ✓ Чекапы и другие услуги вне ДМС со скидками

# Самые популярные запросы на консультации по ДМС

Клиенты и сотрудники январь - август 2023г.

21%

отношения в паре

19%

тревожное состояние

10%

работа с эмоциями

7%

личностные, возрастные и семейные кризисы

7%

самооценка



# Чек-лист по взаимодействию HR с родственниками мобилизованных граждан

Чек-лист HR:  
как взаимодействовать с родственниками  
погибших, пострадавших, мобилизованных



## Стадии горя

Большинство людей проходят 5 основных стадий, поэтому мы разберем их подробнее.

Потеря  
Шок  
Отчуждение  
**Отрицание**  
Эмоциональные  
выплески  
Злость  
Страх  
Поиски выхода  
Дезорганизация

Чек-лист HR:  
как взаимодействовать с родственниками  
погибших, пострадавших, мобилизованных

Также важно познакомить человека, оказавшегося в  
трудной жизненной ситуации, с методами сам-

Назовите свои чувства и разрешите себе чувства

Например: Я чувствую... страх/тревогу/беспокойство  
У меня есть достаточно важная причина, чтобы  
злиться – обижаться и т.д.

Проговорите вслух или запишите.

Определите и назовите телесные проявления

Например: меня трясёт, живот крутит, сложн

Проговорите вслух или запишите.

Важным умением любого человека, который  
хочет поддержать в трудной жизненной  
ситуации другого, является признание и  
понимание чужих чувств и переживаний.

Все эмоции являются частью человеческой  
природы, они не бывают хорошими и  
плохими. Эмоции универсальны – мы все  
грустили, злились, тревожились, ощутили  
беспомощность и безнадежность. Эмоции  
развивались в процессе эволюции, чтобы  
предупреждать нас об опасности и сообщать  
нам о наших потребностях.



ЧЕК-ЛИСТ HR:  
как взаимодействовать с родственниками  
погибших, пострадавших, мобилизованных



Примеры фраз, которыми можно оказать  
поддержку:

«Прямо сейчас мне очень хотелось бы Вам помочь, но я  
понимаю, что то, что я могу сказать сейчас, возможно, и не  
облегчит ваше состояние в текущий момент»

«Я слышу, что вам грустно, больно, что вы чувствуете отчаяние.  
И ваши чувства понятны, учитывая то, что случилось и что  
происходит с вами. И прямо сейчас кажется, что грусть будет  
длиться вечно и будет время от времени невыносимой. И вы  
можете чувствовать, что вы с этим один на один, что никто на  
самом деле не понимает. Но ваша грусть – это еще и часть того,  
что для вас ценно, это показывает важность любви, отношений  
с тем, кто для вас дорог. И это говорит о вашей способности  
любить и заботиться. И этого терять не стоит никогда»

«Я знаю, что вы грустите, и совершенно понятно, от чего вам  
грустно. Это очень тяжёлые переживания практически для  
любого человека. И это связано с тем, что для вас ценно»





# МАМА ПАПА КЛУБ

это клуб для всех сотрудников ВСК, у которых  
есть или будут дети.

Наша цель создать единое безопасное и полезное  
пространство, в котором каждый сможет  
получить поддержку.



Подписывайтесь на

**НАШ ТЕЛЕГРАМ-КАНАЛ**

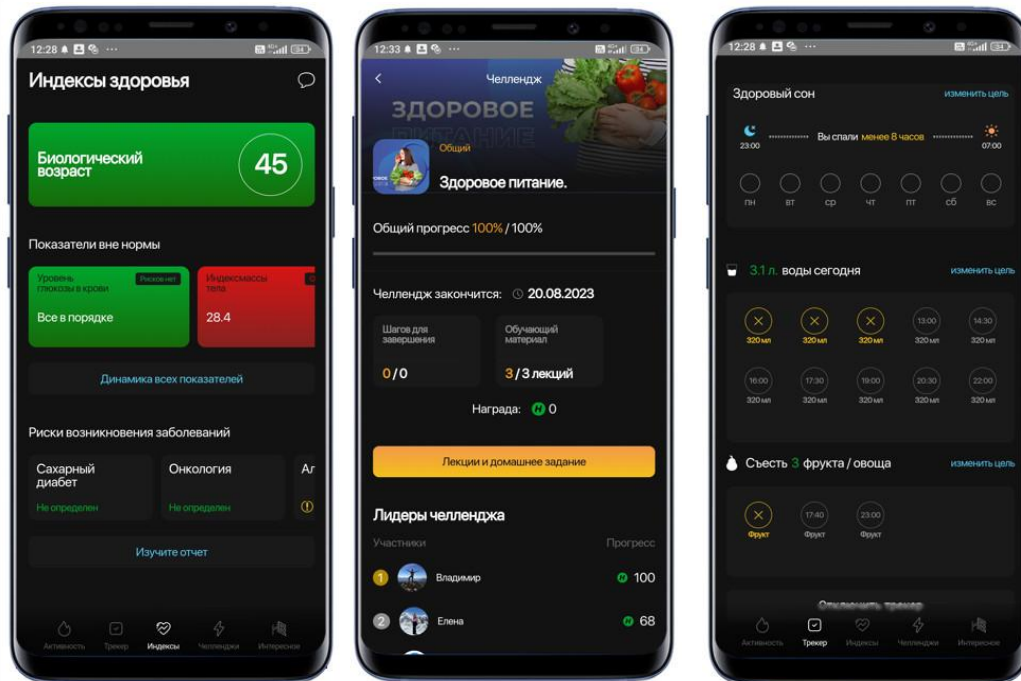
- лекции • рекомендации
- эксперты • конкурсы

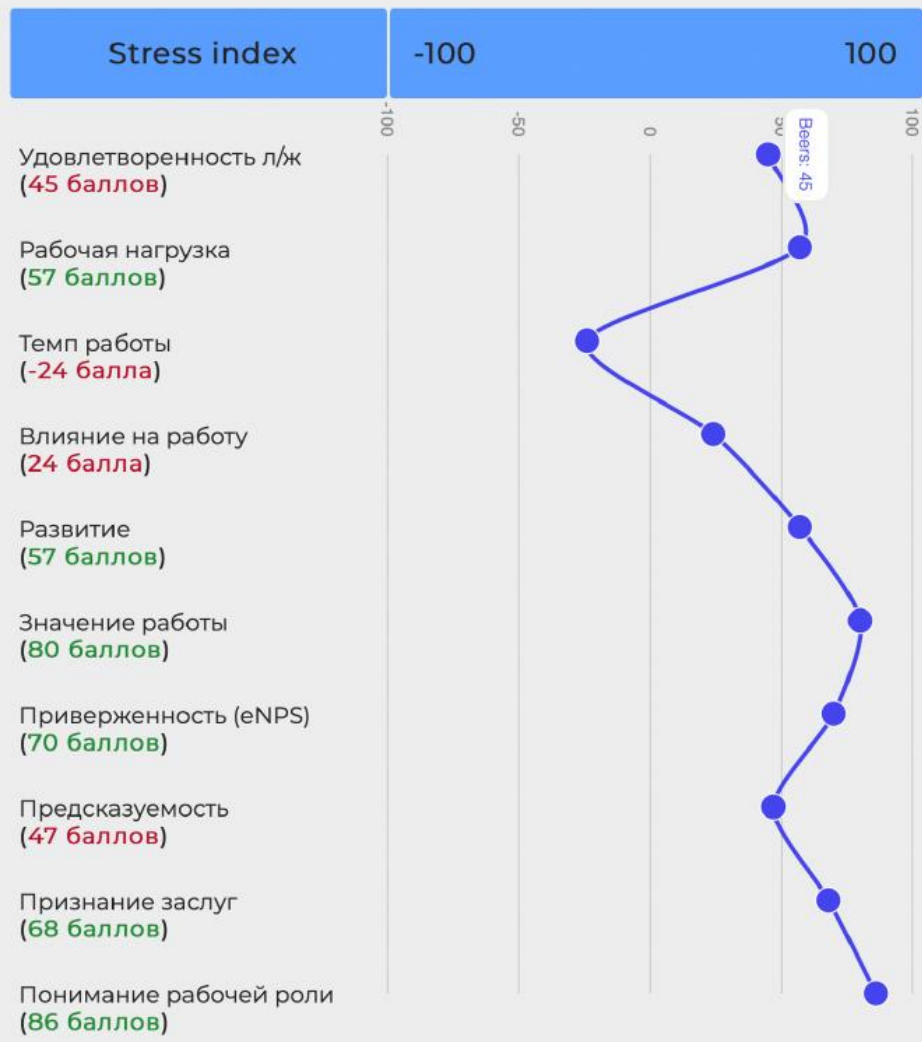


# ПРОГРАММА БЛАГОПОЛУЧИЕ 2023

- ✓ Самодиагностика и индексы здоровья с выявлением зон риска
- ✓ Рекомендации по ЗОЖ, полезные советы и задания
- ✓ Мотивация для правильного питания и физической активности
- ✓ Корпоративная валюта ВСКоины за выполнение заданий

Для сотрудников





Мы понимаем уровень стресса сотрудников и риски его проявления по всей компании и каждому подразделению

# Преимущества программы



Составление карты рисков коллектива на основании анкетирования и данных обращаемости (паспорт здоровья коллектива)



Динамический анализ (1 раз в 6 месяцев) результатов обращаемости коллектива и разработка коллективных и индивидуальных мер превенции



Рост производительности труда



Повышение HR-метрик (средняя нежелательная текучесть персонала, средний срок пребывания в должности и другие)





# Анкетирование



Анкета из 25 вопросов, для рисков конкретного сотрудника и команды в целом



После прохождения анкетированный получает результат в виде «светофора» рисков своего состояния здоровья



По результатам сотрудник получает рекомендации в зависимости от выявленных рисков:

- **«зеленый» уровень** – поддержка здорового образа жизни и профилактики
- **«желтый» уровень** – показаны профилактические мероприятия, направленные на вывод в «зеленую» зону, консультация врача «Цифровой клиники» по ЗОЖ
- **«красный» уровень** – консультации врачей «Цифровой клиники» для составления оптимального плана выздоровления и меры, направленные на вывод из зоны риска



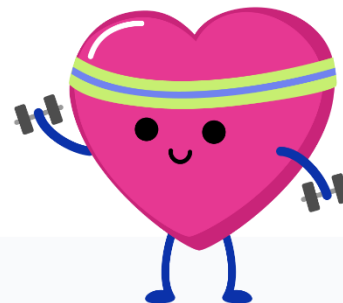
HR получает результат в виде графика рисков коллектива в обезличенном формате и рекомендации

## Примеры реакции по выявленным рискам



### ЗАБОЛЕВАНИЯ ПИЩЕВАРИТЕЛЬНОЙ СИСТЕМЫ

1. Разработка диетического меню для столовых в офисах ВСК
2. Дополнительным стимулом к правильному питанию для сотрудников будет являться софинансирование оплаты обеда, например при покупке комплексного обеда «Сбалансированный» 100 рублей оплачивает работодатель

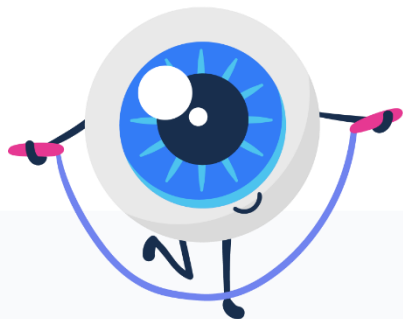


### СЕРДЕЧНО-СОСУДИСТЫЕ ЗАБОЛЕВАНИЯ

1. Докупка узконаправленного Чек-ап для сотрудников, попавших в красную зону по данному направлению (76 человек)
2. Проведение вебинара для всех сотрудников компании по направлению:
  - «Здоровое сердце» –направленное на снижение рисков сердечно-сосудистых заболеваний.

+ День здоровья «Профилактика сахарного диабета»

## Примеры реакции по выявленным рискам



### ОФТАЛЬМОЛОГИЧЕСКИЕ ЗАБОЛЕВАНИЯ

Расширение договора ДМС на мини Чек-ап для помощи сотрудникам по снижению рисков развития офтальмологических заболеваний.

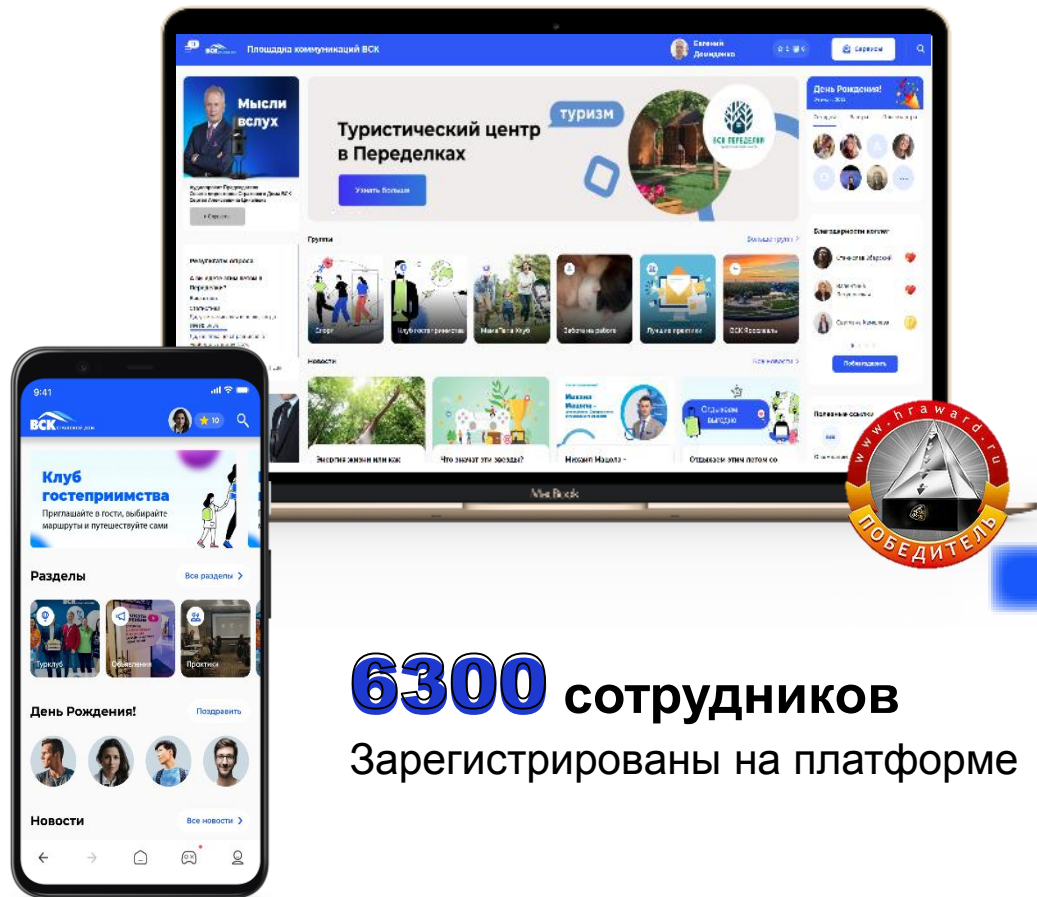
Программа мини чек-ап может включать: прием офтальмолога, проверка остроты зрения и глазного дна, подбор коррекция очков (при необходимости)



### ОПОРНО-ДВИГАТЕЛЬНЫЙ АППАРАТ

Подготовили памятку по ежедневной Физкульт-минутке. Дополнительным стимулом к проведению Физкульт-минутки станет проведение ее на рабочем месте в течение дня совместно с тренером.

Рассмотреть включение в ДМС на новый период – обследование для получения справок и справки для участия в соревнованиях и спортивных мероприятиях



**6300** сотрудников  
Зарегистрированы на платформе

## Платформа **СВОИ**

Площадка для реализации всех новых инициатив, ведения групп и общения между сотрудниками.

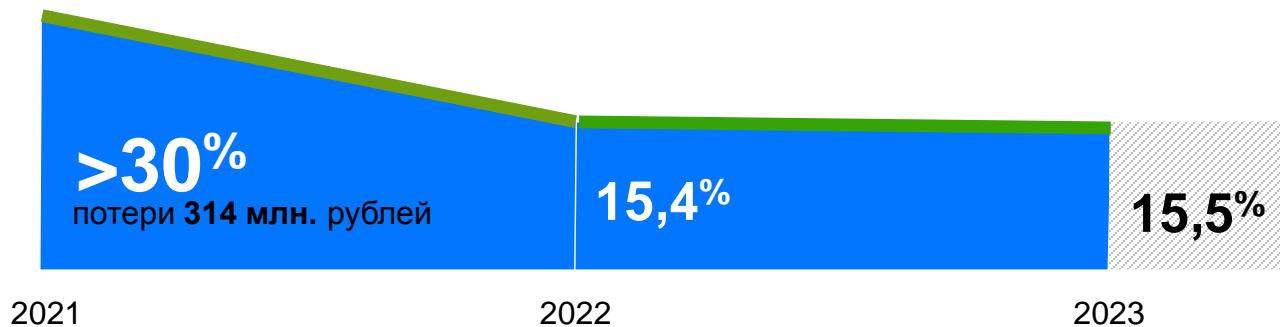
Решение получило престижную награду в области управления человеческим капиталом - **HR AWARD “Хрустальная пирамида 2022”** в номинации **«ТЕХНОЛОГИЧЕСКОЕ РЕШЕНИЕ ГОДА»**

### НА ПОРТАЛЕ

- Новостная лента
- Витрина скидок
- Группы (Спорт, лучшие практики, туристический проект, группы филиалов)
- Личный кабинет сотрудника
- Внутренние сервисы (справки, отпуска, заявки)
- Геймификация и нематериальная мотивация (баллы, бейджи, магазин поощрений)

# ВИДИМ ЭФФЕКТ

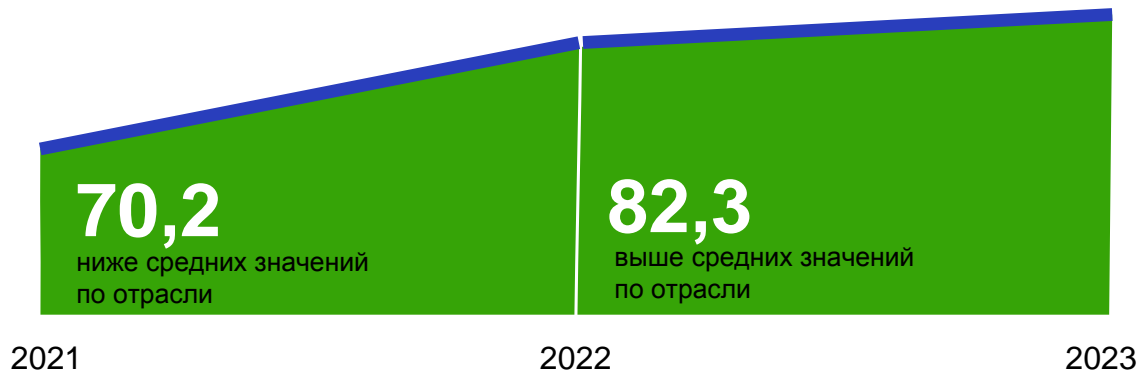
ТЕКУЧЕСТЬ



15,5

План  
на 2023 год

HAPPY INDEX



84,8

в числе лучших значений по отрасли

**Спасибо  
за внимание!**



**Камелева Светлана**

Руководитель Департамента  
Психологической поддержки

Моб.: +7 915 290 0532  
Kameleva@VSK.RU